

# VIKING®

## PREMESCOLATORI VERTICALI ED ORIZZONTALI

Scheda tecnica DS-MXC rev. 0

### APPLICAZIONI

I premescolatori a spostamento di liquido di Viking formano, insieme ai miscelatori Viking, un sistema di proporzionamento bilanciato utilizzato per miscelare acqua e schiumogeno antincendio allo scopo di generare un efficace fluido estinguente.

La tecnologia dei premescolatori a spostamento di liquido (bladder tank) è un metodo affidabile e preciso largamente diffuso nell'industria antincendio. Questa tecnologia consente di mantenere stabile il rapporto di miscelazione acqua/schiuma reagendo automaticamente alle variazioni di portata e di pressione che possono verificarsi nel corso dell'erogazione del sistema.

Questa caratteristica rende i premescolatori particolarmente raccomandati per alimentare sistemi a sprinkler, per la protezione simultanea di aree con differenti richieste di portata e, in generale, per ogni altra applicazione soggetta a condizioni di portata e pressione variabili in maniera non prevedibile a priori.

### DESCRIZIONE FUNZIONALE

Il premescolatore di Viking è costituito da un serbatoio in pressione in acciaio al carbonio (acciaio inox disponibile a richiesta) contenente al suo interno una membrana elastomerica di separazione fra l'acqua ed il liquido schiumogeno. La membrana consente la trasmissione della pressione dell'acqua allo schiumogeno senza che vi sia miscelazione fra i due fluidi.

I miscelatori di Viking, come descritto nella schede tecniche ad essi dedicate, generano una caduta di pressione dell'acqua obbligandone il passaggio attraverso una sezione di superficie ridotta. Essendo la pressione dello schiumogeno superiore a quella nella sezione contratta del miscelatore, il primo è posto in moto nella direzione del secondo. Tale moto avviene con una portata controllata interamente dal miscelatore e variabile in proporzione fissa con la portata dell'acqua (da cui il rapporto di miscelazione stabile).

### APPROVAZIONI E CERTIFICAZIONI

- **Approvato FM** (versione verticale ed orizzontale, tutte le taglie). Le versioni approvate FM sono soggette ad extra prezzo rispetto a quelle standard
- **Marcato CE** in accordo alla **Direttiva PED 97/23/CE** (capacità superiori od uguali a 1000 litri). Per capacità inferiori i premescolatori di Viking sono conformi alla **Direttiva 97/23/CE** pur non essendo il marchio CE applicabile per legge
- **Marcato CE** in accordo alla **Direttiva ATEX 94/9/CE** ove richiesto
- Provvisto di **Fire Safety Certificate** per importazione sul territorio della Federazione Russa
- I **miscelatori di Viking** per premescolatori (versioni ad ampio raggio di portata o con raggio standard) sono **approvati FM**. Per gli estremi delle approvazioni si consultino le schede tecniche applicabili.

### CARATTERISTICHE COSTRUTTIVE

- Disponibile in versione verticale, montato su gambe, od orizzontale, installato su selle. Le gambe e le selle provviste di fori di fissaggio
- Fornito con miscelatore preassemblato al premescolatore o con miscelatore sciolto
- Costruito in accordo al codice ASME Sec. VIII Div. 1, EN13445 o ISPEL-VSR, secondo le richieste del Cliente
- Pressione di progetto standard 175 psig (12.1 barg)
- Test idraulico sul 100% dei premescolatori, in accordo al codice costruttivo applicabile, con pressione di prova comunque non inferiore di 251 psig (17.3 barg)
- Materiale del fasciame ASTM A516 Gr. 70 o EN10028-3 P275NH/P355NH
- Tubazioni acqua e schiuma acciaio al carbonio A106 Gr. B (acciaio inox in opzione)
- Saldatura longitudinale e circonferenziali realizzate con procedimento automatico per una massima qualità e durata
- Golfari di sollevamento saldati al fasciame per una facile movimentazione



- Piastra di messa a terra in acciaio inox
- Valvola di sicurezza per espansione termica su lato acqua
- Membrana in hypalon-neoprene su trama di poliestere rinforzato con carico di rottura non inferiore a 6500 psi misurato in accordo a ASTM D-412, per garantire la totale resistenza alle normali condizioni operative
- Membrana dotata di cappellotti stampati in gomma per assicurare perfetta ermeticità all'acqua ed allo schiumogeno, anche in condizioni di costante pressurizzazione del serbatoio
- Sovradimensionamento del volume per permettere l'espansione termica dello schiumogeno
- Premescolatore equipaggiato con drenaggi, connessioni di caricamento, sfiati per la completa operatività del sistema. Le connessioni sono provviste di valvole d'intercettazione in ottone nichelato anticorrosione
- Premescolatore equipaggiato con cappellotti di protezione nella parte interna del fasciame, per evitare qualunque danno meccanico alla membrana in corrispondenza dei bocchelli
- Tubazione interna di distribuzione dello schiumogeno in PVC (un tubo per premescolatori verticali, due tubi per quelli orizzontali), non soggetta alla corrosione
- Tubazione interna di distribuzione dell'acqua e di equalizzazione della pressione in tutti i punti attorno alla membrane, per evitarne danneggiamenti e garantire la possibilità di drenaggio in qualunque condizione operativa
- Targa dati in materiale resistente alla corrosione
- Portatarga staccato dal fasciame per evitare la corrosione occulta sotto la targa dati
- Indicatore di livello analogico per evitare perdita di schiumogeno in caso di rottura ed opacizzazione nel tempo
- Verniciatura esterna con ciclo a base di fondo epossidico zincante e finitura in poliuretano alifatico, verificato da Factory Mutual per uso in atmosfera corrosiva

### OPZIONI

- Valvola di Controllo dello Schiumogeno approvata FM
- Valvola automatica di Controllo Acqua
- Selettore di percentuale di miscelazione da 0% a 6%
- Strato protettivo interno in vernice epossidica (raccomandato per uso con acqua marina) e/o ciclo esterno speciale per ambiente estremamente corrosivo
- Sovraspessore di corrosione
- Pressioni di progetto superiori, dimensionamento antisismico
- Scale, piattaforma di lavoro e tettoia parasole
- Indicatore di livello con tubo trasparente
- Tubazione acqua e schiumogeno in AISI316
- Costruzione premescolatore interamente in acciaio inox
- Pompa di caricamento manuale od elettrica
- Cavo scaldante per applicazioni "sottozero" e/o isolamento termico
- Misuratore di portata su linea schiuma e circuito di verifica della percentuale di miscelazione senza erogazione schiuma
- Premescolatore e miscelatore assemblati su skid



# PREMESCOLATORI VERTICALI ED ORIZZONTALI

Scheda tecnica DS-MXC rev. 0

## MATERIALI (VERSIONE STANDARD)

Fasciame del	: ASTM A516 Gr. 70 o premescolatore : P275NH secondo EN10028-3 o : P355NH secondo EN10028-3
Membrana	: hypalon-neoprene su trama di : poliestere rinforzato
Valvole di drenaggio/sfiato	: ottone nichelato
Valvola di sicurezza	: ottone
Manometri	: acciaio inox
Indicatore di livello	: acciaio inox
Tubazioni acqua/schiuma	: ASTM A106 Gr. B
Flange	: ASTM A105

## DATI DI PROGETTO (VERS. STANDARD)

Pressione di progetto	: 175 psig (12.1 barg)
Pressione di collaudo	: $\geq 251$ psig (17.3 barg)
Temperatura di progetto defasciame(*)	: -10 °C; +50°C
Capacità	: come da successive tabelle
Peso a vuoto	: come da successive tabelle
Campo di miscelazione	: come da scheda tecnica dei miscelatori

(\*) Le limitazioni operative di temperatura sono di norma vincolate dallo schiumogeno o dal punto di congelamento dell'acqua

## COME ORDINARE

riservato a miscelatori preassemblati

**MXC-I-07000-FM-H-C-S-N-N-N-P-KWR20080-3-N-L-H-A**

Modello  
MXC-I (verticale)  
MXC-H (orizzontale)

Capacità  
Verticale - da 200 a 12.000 litri  
Orizzontale - da 1000 a 15.000 litri

Approvazione  
FM - FM Approved  
CE - in accordo alla PED

Codice costruttivo  
A - ASME Sec. VIII Div. 1  
E - EN13445  
I - ISPEL-VSR

Materiale tubazione acqua  
C - Acciaio al carbonio ASTM A106 Gr. B  
S - Acciaio inox grado AISI316

Materiale tubazione schiuma  
C - Carbon steel ASTM A106 Gr. B  
S - Acciaio inox grado AISI316

Verniciatura esterna  
S - Standard epossidico zincante/finitura poliuretana  
H - Ciclo speciale per ambiente corrosivo

Verniciatura interna  
N - Nessuna  
S - Strato epossidico per acqua di mare

Valvola di controllo acqua  
N - Nessuna  
W - Prevista (specificare se ATEX ed il metodo di attivazione)

Valvola di controllo schiumogeno  
N - Nessuna  
F - Prevista (specificare se ATEX ed il metodo di attivazione)

Miscelatore  
N - Nessuno  
P - Preassemblato al premescolatore

**I SEGUENTI CODICI SONO NECESSARI SOLO SE E' SELEZIONATA L'OPZIONE  
MISCELATORE PREASSEMBLATO AL PREMESCOLOTORE:**

Modello del miscelatore  
MIX-2 - Miscelatore MIX-2"  
MIX-25 - Miscelatore MIX-2 1/2"  
MIX-3 - Miscelatore MIX-3"  
MIX-4 - Miscelatore MIX-4"  
MIX-6 - Miscelatore MIX-6"  
MIX-8 - Miscelatore MIX-8"  
MIX-10 - Miscelatore MIX-10"  
KWR 10050 - Miscelatore ad Ampio Raggio KWR 100/50  
KWR 15050 - Miscelatore ad Ampio Raggio KWR 150/50  
KWR 20080 - Miscelatore ad Ampio Raggio KWR 200/80  
KWR 25080 - Miscelatore ad Ampio Raggio KWR 250/80

Percentuale di miscelazione  
1% - 6% percentuale fissa  
V - Selettore variabile di percentuale 0%-6%

Tipo di schiumogeno utilizzato  
N - Newtoniano, tipo a bassa viscosità  
P - Pseudoplastico, tipo ad alta viscosità

Senso di flusso  
L - Da sinistra a destra  
R - Da destra a sinistra

Flangiatura del miscelatore  
A - ANSI B16.5  
E - EN 1092-1 PN16

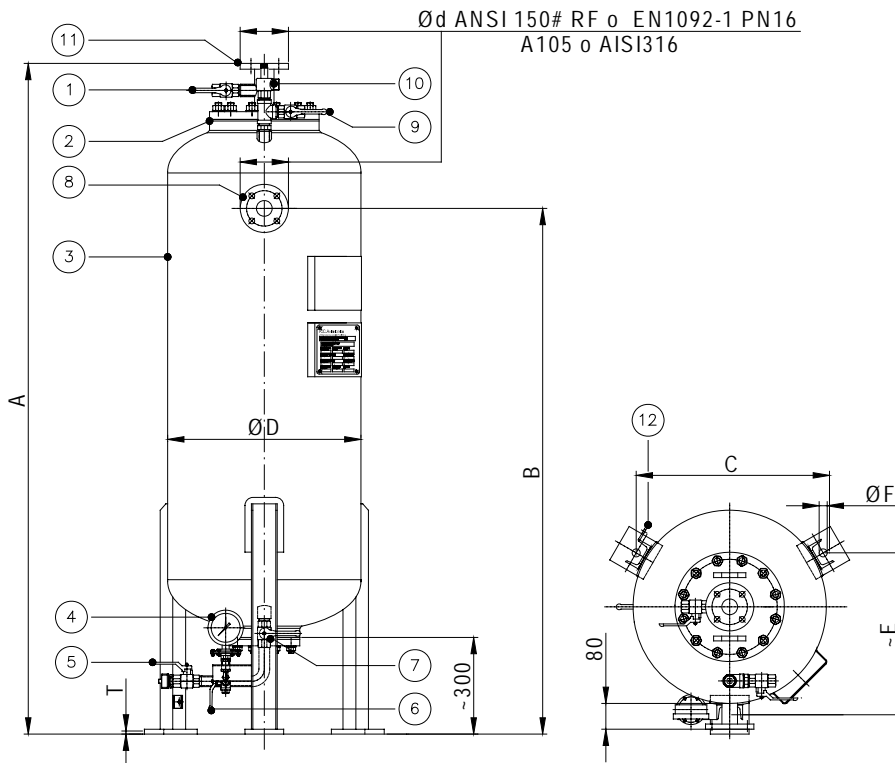
**Nota:** alcune delle opzioni disponibili potrebbero non essere contemplate dall'approvazione FM del premescolatore o dei miscelatori. Fare sempre riferimento agli estremi dell'approvazione o chiedere a Viking.

# VIKING®

## PREMESCOLATORI VERTICALI ED ORIZZONTALI

Scheda tecnica DS-MXC rev. 0

### PREMESCOLATORI VERTICALI SENZA MISCELATORE



1. Valvola di sfiato schiumogeno
2. Membrana
3. Serbatoio
4. Indicatore livello schiumogeno
5. Valvola carico/drenaggio schiuma
6. Valvola indicatore di livello
7. Valvola scarico acqua
8. Flangia ingresso acqua
9. Valvola sfiato acqua
10. Valvola di sicurezza
11. Flangia uscita schiumogeno
12. Piastra di messa a terra

CAPACITA' litri	Ød	A mm	B mm	C mm	ØD mm	E mm	T mm	ØF mm	PESO (Kg)
200	2"	1550	1100	581	600	503	15	18	150
400	2"	2100	1650	581	600	503	15	18	170
600	2"	2000	1450	756	800	655	15	18	200

(\* Il peso fa riferimento alla versione costruita secondo ISPEL-VSR, pressione di progetto 175 psi (12,1 barg)

Tutte le dimensioni sono in mm.

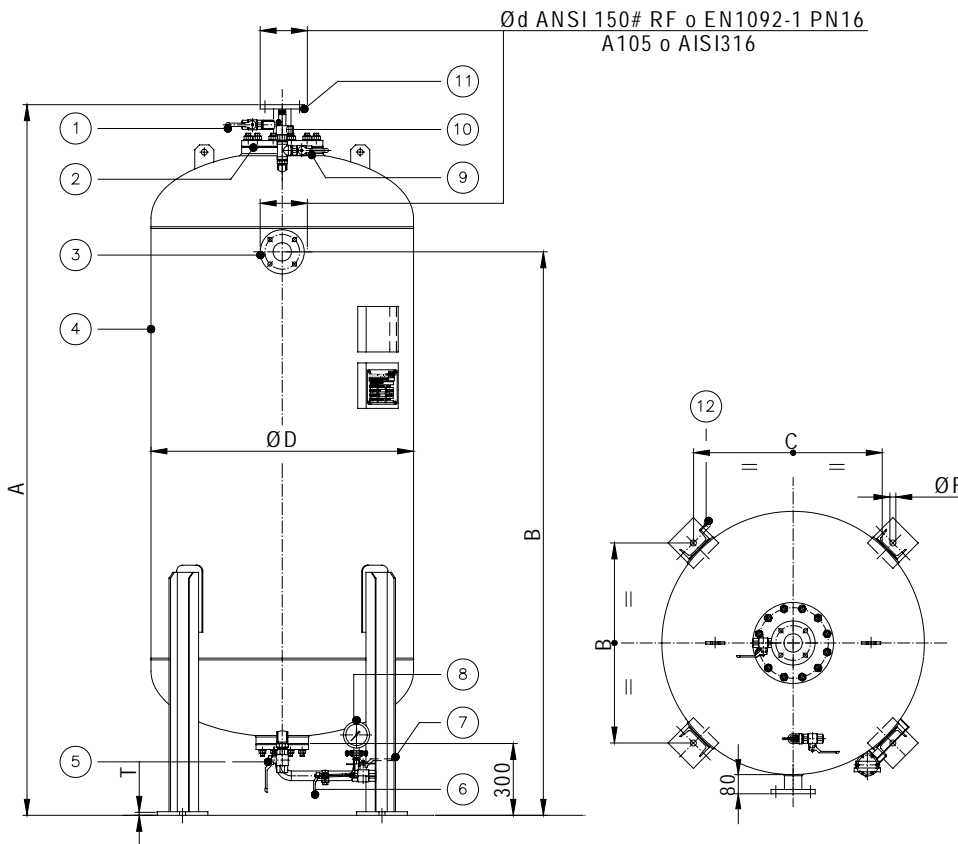
**Nota:** alcune delle opzioni disponibili potrebbero non essere contemplate dall'approvazione FM del premescolatore o dei miscelatori. Fare sempre riferimento agli estremi dell'approvazione o chiedere a Viking

# VIKING®

## PREMESCOLATORI VERTICALI ED ORIZZONTALI

Scheda tecnica DS-MXC rev. 0

### PREMESCOLATORI VERTICALI SENZA MISCELATORE



1. Valvola di sfiato schiumogeno
2. Membrana
3. Flangia ingresso acqua
4. Serbatoio
5. Valvola drenaggio acqua
6. Valvola indicatore di livello
7. Valvola carico/drenaggio schiumogeno
8. Indicatore di livello schiumogeno
9. Valvola di sfiato acqua
10. Valvola di sicurezza
11. Valvola di uscita schiumogeno
12. Piastra di messa a terra

CAPACITA' litri	Ød	A mm	B mm	C mm	ØD mm	T mm	ØF mm	PESO (Kg)
1000	2½"	2074	1485	765	1000	15	18	310
1500	2½"	2725	2140	765	1000	15	18	370
2000	2½"	2875	2290	835	1100	15	18	520
2500	3"	2967	2398	920	1200	15	25	800
3000	3"	3141	2544	995	1300	15	25	950
3500	3"	3197	2540	1065	1400	15	25	1080
4000	3"	3325	2654	1100	1450	15	25	1115
4500	3"	3352	2667	1135	1500	15	25	1260
5000	3"	3303	2591	1210	1600	15	25	1365
5500	3"	3553	2641	1210	1600	15	25	1445
6000	3"	3408	2642	1315	1750	15	25	1655
6500	3"	3457	2627	1350	1800	15	25	1715
7000	3"	2162	2278	1500	2000	20	25	2000
7500	3"	3312	2428	1500	2000	20	25	2075
8000	3"	3512	2628	1500	2000	20	25	2180
8500	3"	3662	2778	1500	2000	20	25	2255
9000	3"	3812	2958	1500	2000	20	25	2335
10000	3"	4162	3278	1500	2000	20	25	2520
11000	3"	4462	3578	1500	2000	20	25	2680
12000	3"	4812	3928	1500	2000	20	25	2860

(\* Il peso fa riferimento alla versione costruita secondo ISPESL-VSR, pressione di progetto 175 psi (12,1 barg)  
Tutte le dimensioni sono in mm.

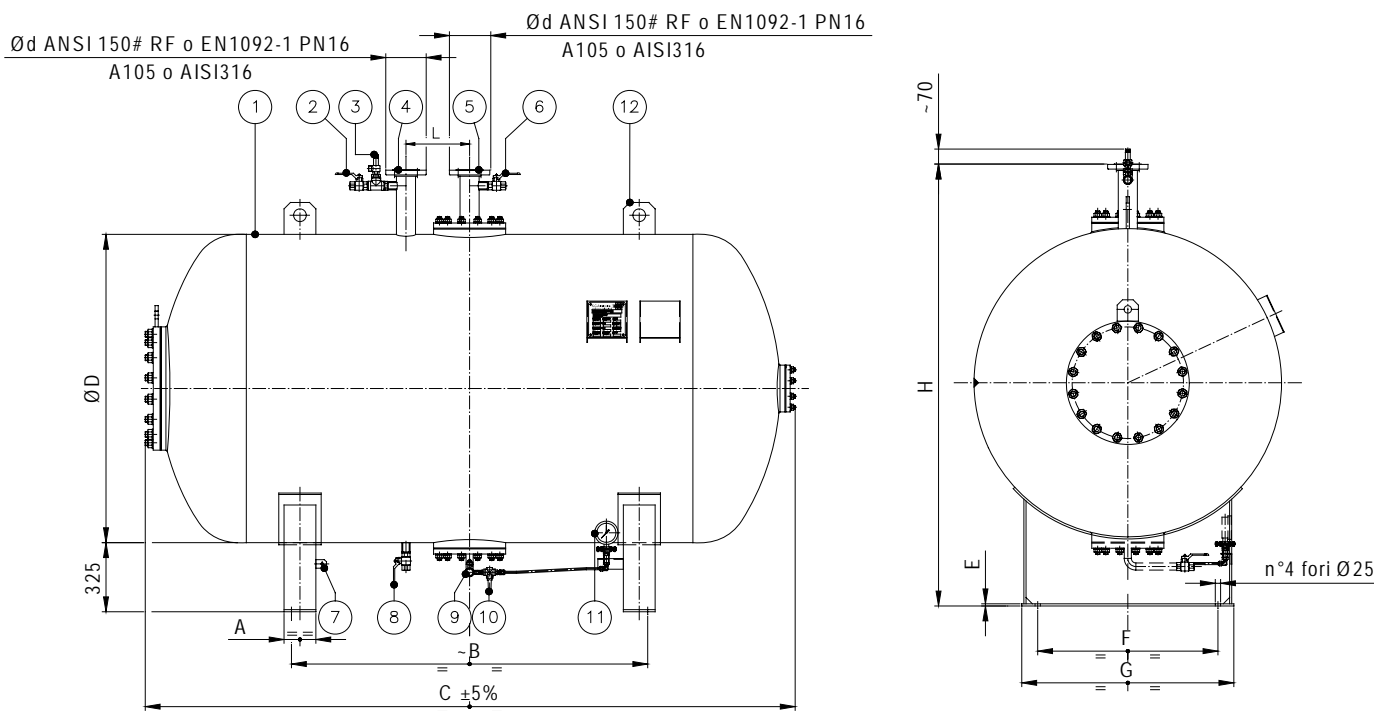
**Nota:** alcune delle opzioni disponibili potrebbero non essere contemplate dall'approvazione FM del premescolatore o dei miscelatori. Fare sempre riferimento agli estremi dell'approvazione o chiedere a Viking

# VIKING®

## PREMESCOLATORI VERTICALI ED ORIZZONTALI

Scheda tecnica DS-MXC rev. 0

### PREMESCOLATORI ORIZZONTALI SENZA MISCELATORE



- |                               |  |                                       |
|-------------------------------|--|---------------------------------------|
| 1. Serbatoio                  | 6. Valvola di sfiato schiumogeno       | 11. Indicatore di livello schiumogeno |
| 2. Valvola sfiato acqua       | 7. Pastra di messa a terra             | 12. Golfare di sollevamento           |
| 3. Valvola di sicurezza       | 8. Valvola di drenaggio acqua          |                                       |
| 4. Flangia ingresso acqua     | 9. Valvola di carico/drenaggio schiuma |                                       |
| 5. Flangia uscita schiumogeno | 10. Valvola indicatore di livello      |                                       |

CAPACITA' litri	A mm	B mm	C mm	ØD mm	F mm	G mm	E mm	H mm	PESO (Kg)
1000	120	820	1765	1000	600	700	8	1525	550
1500	120	1360	2415	1000	600	700	8	1475	630
2000	120	1520	2572	1100	700	800	8	1575	755
2500	150	1560	2705	1200	800	900	8	1675	880
3000	150	1680	2879	1300	800	900	8	1775	1030
3500	150	1680	2952	1400	850	1000	8	1875	1155
4000	150	1380	3078	1450	580	1000	10	1925	1205
4500	150	1780	3107	1500	850	1000	10	1975	1360
5000	200	1680	3061	1600	950	1100	10	2075	1480
5500	200	1910	3311	1600	950	1100	10	2075	1585
6000	200	1680	3160	1750	1050	1200	10	2225	1805
6500	200	1680	3186	1800	1050	1200	10	2275	1865
7000	250	1250	2892	2000	1350	1500	10	2525	2150
7500	250	1400	3042	2000	1350	1500	10	2525	2225
8000	250	1600	3242	2000	1350	1500	10	2475	2325
8500	250	1750	3392	2000	1350	1500	10	2475	2405
9000	250	1900	3542	2000	1350	1500	10	2475	2480
10000	250	2250	3892	2000	1350	1500	10	2475	2660
11000	250	2550	4192	2000	1350	1500	10	2475	2820
12000	250	2900	4542	2000	1350	1500	10	2475	3000
13000	250	3250	4892	2000	1350	1500	10	2475	3240
14000	250	3600	5242	2000	1350	1500	10	2475	3480
15000	250	3950	5592	2000	1350	1500	10	2475	3720

(\*) Il peso fa riferimento alla versione costruita secondo ISPESL-VSR, pressione di progetto 175 psi (12,1 barg)

Tutte le dimensioni sono in mm.

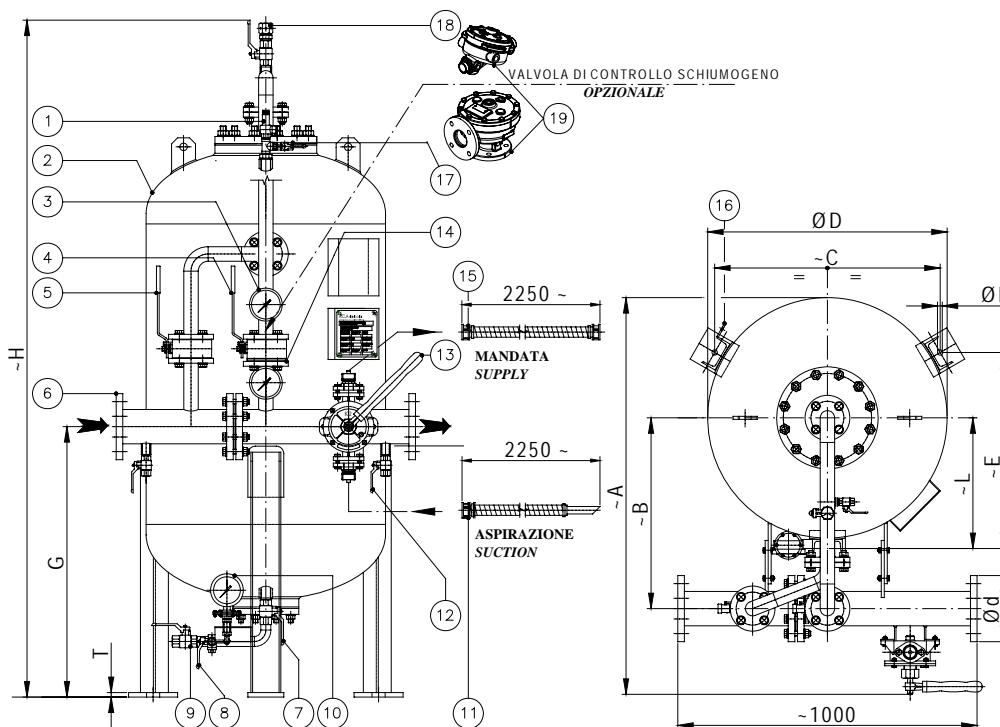
**Nota:** alcune delle opzioni disponibili potrebbero non essere contemplate dall'approvazione FM del premescolatore o dei miscelatori. Fare sempre riferimento agli estremi dell'approvazione o chiedere a Viking



# PREMESCOLATORI VERTICALI ED ORIZZONTALI

Scheda tecnica DS-MXC rev. 0

## PREMESCOLATORI VERTICALI PREASSEMBLATI



1. Valvola di sicurezza
2. Serbatoio
3. Manometro serbatoio
4. Valvola di intercettazione schiuma
5. Valvola di intercettazione acqua
6. Miscelatore modello MIX
7. Valvola di drenaggio acqua
8. Valvola indicatore di livello
9. Valvola di carico/drenaggio schiuma
10. Indicatore di livello schiumogeno
11. Tubo di aspirazione pompa (opzionale)
12. Valvola di drenaggio miscelatore
13. Pompa caricamento schiuma (opzionale)
14. Orifizio schiuma con valvola di ritegno
15. Tubo di mandata pompa (opzionale)
16. Piastra di messa a terra
17. Valvola di sfiato acqua
18. Valvola di sfiato schiumogeno
19. Valvola di controllo schiumogeno (opzionale)

CAPACITA' litri	MIX 2½"			MIX 3"			MIX 4"			C mm	ØD mm	E mm	L mm	G mm	H mm	T mm	ØF mm	PESO (Kg) *
	Ød	A mm	B mm	Ød	A mm	B mm	Ød	A mm	B mm									
200	2½"	1085	515	3"	1100	525	4"	1125	535	580.5	600	502.5	335	700	1725	15	18	150
400	2½"	1085	515	3"	1100	525	4"	1125	535	580.5	600	502.5	335	900	2275	15	18	170
600	2½"	1285	615	3"	1300	625	4"	1325	635	755.5	800	654.5	436	900	2155	15	18	200

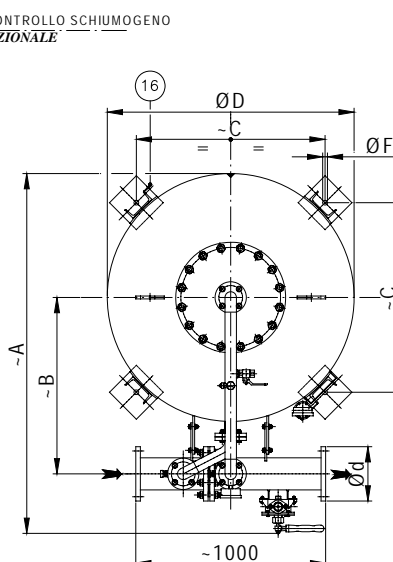
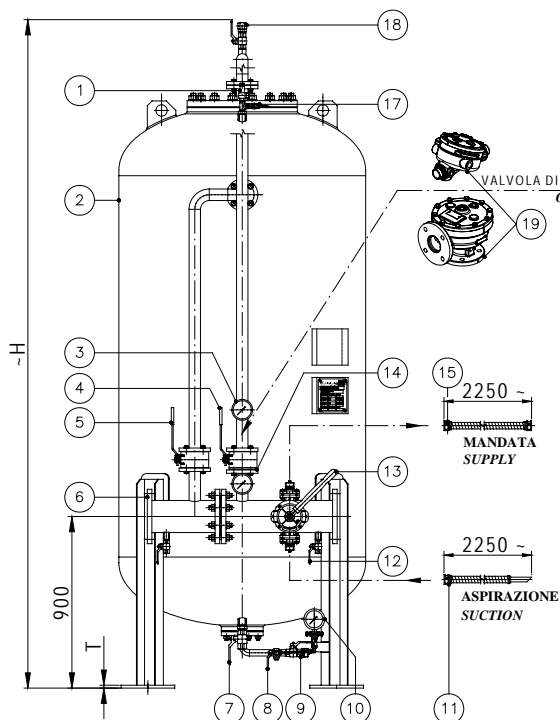
(\*) Il peso fa riferimento alla versione costruita secondo ISPESL-VSR, pressione di progetto 175 psi (12,1 barg)  
Tutte le dimensioni sono in mm.

# VIKING®

## PREMESCOLATORI VERTICALI ED ORIZZONTALI

Scheda tecnica DS-MXC rev. 0

### PREMESCOLATORI VERTICALI PREASSEMBLATI



1. Valvola di sicurezza
2. Serbatoio
3. Manometro serbatoio
4. Valvola di intercettazione schiuma
5. Valvola di intercettazione acqua
6. Miscelatore tipo MIX
7. Valvola di drenaggio acqua
8. Valvola indicatore di livello
9. Valvola carico/drenaggio schiuma
10. Indicatore di livello schiumogeno
11. Tubo di aspirazione pompa (opzionale)
12. Valvola di drenaggio miscelatore
13. Pompa di caricamento schiuma (opzionale)
14. Orifizio schiuma con valvola di ritegno
15. Tubo di mandata pompa (opzionale)
16. Piastra di messa a terra
17. Valvola di sfiato acqua
18. Valvola di sfiato schiumogeno
19. Valvola di controllo schiumogeno (opzionale)

CAPACITA' litri	MIX 2½"			MIX 4"			MIX 6"			MIX 8"			C mm	ØD mm	H mm	T mm	ØF mm	PESO (Kg) *
	Ød	A mm	B mm	Ød	A mm	B mm	Ød	A mm	B mm	Ød	A mm	B mm						
1000	2½"	1510	735	4"	1535	745	6"	1590	775	8"	1635	795	765	1000	2305	15	18	310
1500	2½"	1510	735	4"	1535	745	6"	1590	775	8"	1635	795	765	1000	2985	15	18	370
2000	2½"	1610	785	4"	1635	795	6"	1690	825	8"	1735	845	835	1100	3245	15	18	520
2500	2½"	1710	835	4"	1735	845	6"	1790	875	8"	1835	895	920	1200	3375	15	25	800
3000	2½"	1810	885	4"	1835	895	6"	1890	925	8"	1935	945	995	1300	3550	15	25	950
3500	2½"	1910	935	4"	1935	945	6"	1990	975	8"	2035	995	1065	1400	3615	15	25	1080
4000	2½"	1960	960	4"	1985	970	6"	2040	1000	8"	2090	1025	1100	1450	3745	15	25	1115
4500	2½"	2010	985	4"	2035	995	6"	2090	1025	8"	2140	1050	1135	1500	3755	15	25	1260
5000	2½"	2110	1035	4"	2135	1045	6"	2190	1075	8"	2245	1105	1210	1600	3725	15	25	1365
5500	2½"	2110	1035	4"	2135	1045	6"	2190	1075	8"	2245	1105	1210	1600	3975	15	25	1445
6000	2½"	2260	1110	4"	2285	1120	6"	2340	1150	8"	2395	1180	1315	1750	3805	15	25	1655
6500	2½"	2310	1135	4"	2335	1145	6"	2395	1180	8"	2445	1205	1350	1800	3835	15	25	1715
7000	2½"	2510	1235	4"	2535	1245	6"	2595	1280	8"	2645	1305	1500	2000	3545	20	25	2000
7500	2½"	2510	1235	4"	2535	1245	6"	2595	1280	8"	2645	1305	1500	2000	3695	20	25	2075
8000	2½"	2510	1235	4"	2535	1245	6"	2595	1280	8"	2645	1305	1500	2000	3895	20	25	2180
8500	2½"	2510	1235	4"	2535	1245	6"	2595	1280	8"	2645	1305	1500	2000	4045	20	25	2255
9000	2½"	2510	1235	4"	2535	1245	6"	2595	1280	8"	2645	1305	1500	2000	4195	20	25	2335
10000	2½"	2510	1235	4"	2535	1245	6"	2595	1280	8"	2645	1305	1500	2000	4545	20	25	2520
11000	2½"	2510	1235	4"	2535	1245	6"	2595	1280	8"	2645	1305	1500	2000	4845	20	25	2680
12000	2½"	2510	1235	4"	2535	1245	6"	2595	1280	8"	2645	1305	1500	2000	5195	20	25	2860

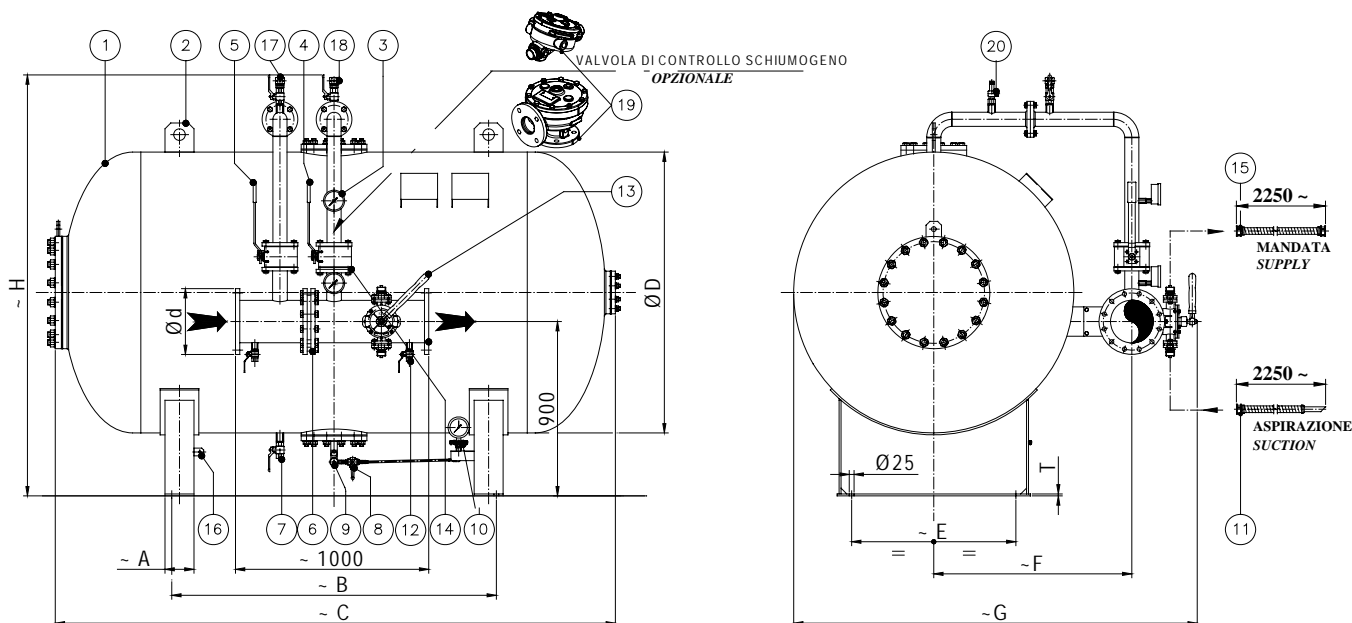
(\* ) Il peso fa riferimento alla versione costruita secondo ISPEL-VSR, pressione di progetto 175 psi (12,1 barg)

Tutte le dimensioni sono in mm.



**PREMESCOLATORI VERTICALI ED ORIZZONTALI**  
 Scheda tecnica DS-MXC rev. 0

**PREMESCOLATORI ORIZZONTALI PREASSEMBLATI**



- 1. Serbatoio
- 2. Golfare di sollevamento
- 3. Manometro serbatoio
- 4. Valvola intercettazione schiuma
- 5. Valvola intercettazione acqua
- 6. Miscelatore modello MIX
- 7. Valvola drenaggio acqua
- 8. Valvola indicatore di livello
- 9. Valvola carico/drenaggio schiuma
- 10. Indicatore livello schiumogeno
- 11. Tubo di aspirazione pompa (opzionale)
- 12. Valvola di drenaggio schiuma
- 13. Pompa di caricamento schiuma (opzionale)
- 14. Orifizio schiuma con valvola di ritegno
- 15. Tubo di mandata pompa (opzionale)
- 16. Piastra di messa a terra
- 17. Valvola di sfiato acqua
- 18. Valvola di sfiato schiumogeno
- 19. Valvola controllo schiuma (opzionale)
- 20. Valvola di sicurezza

CAPACITA' litri	MIX 2½"			MIX 4"			MIX 6"			MIX 8"			T mm	H mm	PESO (Kg) *					
	A mm	B mm	C mm	Ø D mm	E mm	Ød mm	F mm	G mm	Ød mm	F mm	G mm	Ød mm				F mm	G mm			
1000	120	820	1765	1000	600	2½"	735	1510	4"	745	1535	6"	775	1590	8"	795	1635	8	1755	550
1500	120	1360	2415	1000	600	2½"	735	1510	4"	745	1535	6"	775	1590	8"	795	1635	8	1755	630
2000	120	1520	2572	1100	700	2½"	785	1610	4"	795	1635	6"	825	1690	8"	845	1735	8	1855	755
2500	150	1560	2705	1200	800	2½"	835	1710	4"	845	1735	6"	875	1790	8"	895	1835	8	1955	880
3000	150	1680	2879	1300	800	2½"	885	1810	4"	895	1835	6"	925	1890	8"	945	1935	8	2055	1030
3500	150	1680	2952	1400	850	2½"	935	1910	4"	945	1935	6"	975	1990	8"	995	2035	8	2155	1155
4000	150	1680	3078	1450	850	2½"	960	1960	4"	970	1985	6"	1000	2040	8"	1025	2090	10	2205	1205
4500	150	1780	3107	1500	850	2½"	985	2010	4"	995	2035	6"	1025	2090	8"	1050	2140	10	2255	1360
5000	200	1680	3061	1600	950	2½"	1035	2110	4"	1045	2135	6"	1075	2190	8"	1105	2245	10	2355	1480
5500	200	1910	3311	1600	950	2½"	1035	2110	4"	1045	2135	6"	1075	2190	8"	1105	2245	10	2355	1585
6000	200	1680	3160	1750	1050	2½"	1110	2260	4"	1120	2285	6"	1150	2340	8"	1180	2395	10	2505	1805
6500	200	1680	3186	1800	1050	2½"	1135	2310	4"	1145	2335	6"	1180	2395	8"	1205	2445	10	2555	1865
7000	250	1250	2892	2000	1350	2½"	1235	2510	4"	1245	2535	6"	1280	2595	8"	1305	2645	10	2755	2150
7500	250	1400	3042	2000	1350	2½"	1235	2510	4"	1245	2535	6"	1280	2595	8"	1305	2645	10	2755	2225
8000	250	1600	3242	2000	1350	2½"	1235	2510	4"	1245	2535	6"	1280	2595	8"	1305	2645	10	2755	2325
8500	250	1750	3392	2000	1350	2½"	1235	2510	4"	1245	2535	6"	1280	2595	8"	1305	2645	10	2755	2405
9000	250	1900	3542	2000	1350	2½"	1235	2510	4"	1245	2535	6"	1280	2595	8"	1305	2645	10	2755	2480
10000	250	2250	3892	2000	1350	2½"	1235	2510	4"	1245	2535	6"	1280	2595	8"	1305	2645	10	2755	2660
11000	250	2550	4192	2000	1350	2½"	1235	2510	4"	1245	2535	6"	1280	2595	8"	1305	2645	10	2755	2820
12000	250	2900	4542	2000	1350	2½"	1235	2510	4"	1245	2535	6"	1280	2595	8"	1305	2645	10	2755	3000
13000	250	3250	4892	2000	1350	2½"	1235	2510	4"	1245	2535	6"	1280	2595	8"	1305	2645	10	2755	3240
14000	250	3600	5242	2000	1350	2½"	1235	2510	4"	1245	2535	6"	1280	2595	8"	1305	2645	10	2755	3480
15000	250	3950	5592	2000	1350	2½"	1235	2510	4"	1245	2535	6"	1280	2595	8"	1305	2645	10	2755	3720

(\* Il peso fa riferimento alla versione costruita secondo ISPEL-VSR, pressione di progetto 175 psi (12,1 barg)  
 Tutte le dimensioni sono in mm.

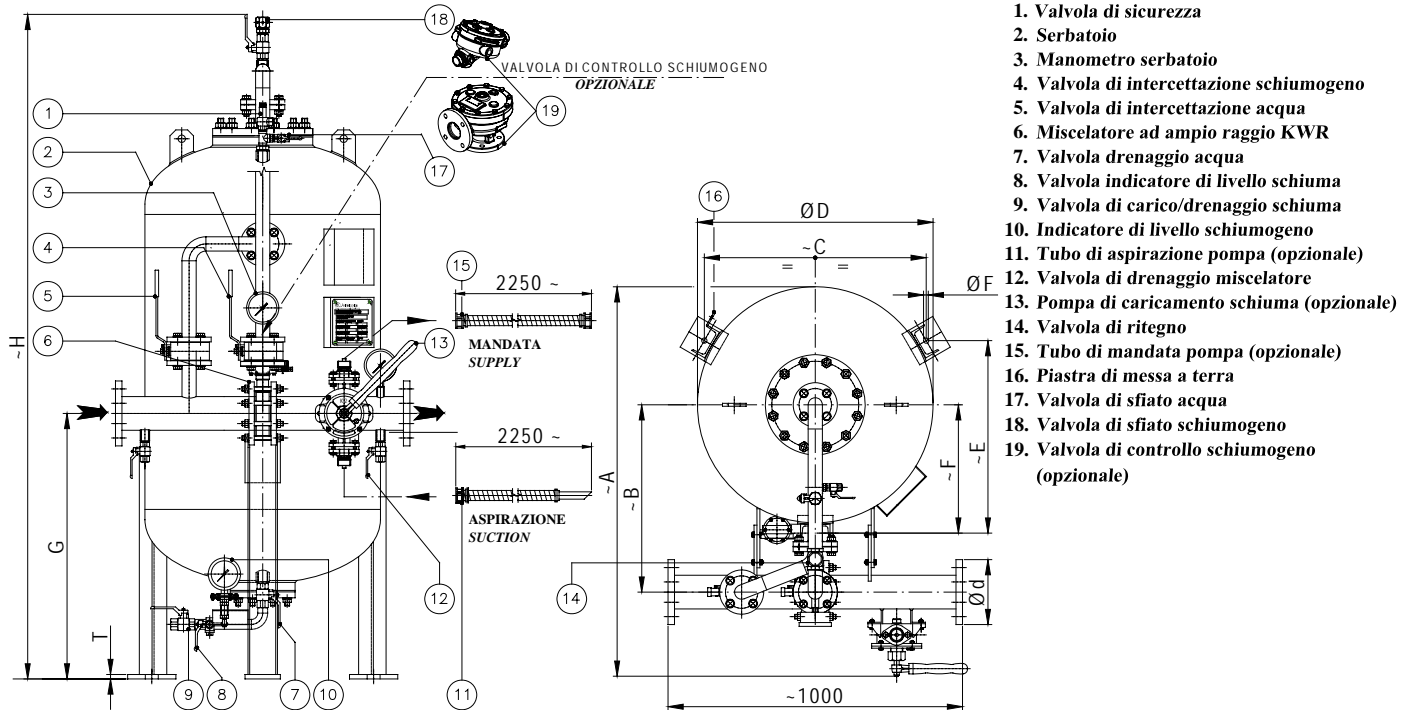


# VIKING®

## PREMESCOLATORI VERTICALI ED ORIZZONTALI

Scheda tecnica DS-MXC rev. 0

### PREMESCOLATORI VERTICALI PREASSEMBLATI CON MISCELATORE AD AMPIO RAGGIO



1. Valvola di sicurezza
2. Serbatoio
3. Manometro serbatoio
4. Valvola di intercettazione schiumogeno
5. Valvola di intercettazione acqua
6. Miselatore ad ampio raggio KWR
7. Valvola drenaggio acqua
8. Valvola indicatore di livello schiuma
9. Valvola di carico/drenaggio schiuma
10. Indicatore di livello schiumogeno
11. Tubo di aspirazione pompa (opzionale)
12. Valvola di drenaggio miscelatore
13. Pompa di caricamento schiuma (opzionale)
14. Valvola di ritegno
15. Tubo di mandata pompa (opzionale)
16. Piastra di messa a terra
17. Valvola di sfiato acqua
18. Valvola di sfiato schiumogeno
19. Valvola di controllo schiumogeno (opzionale)

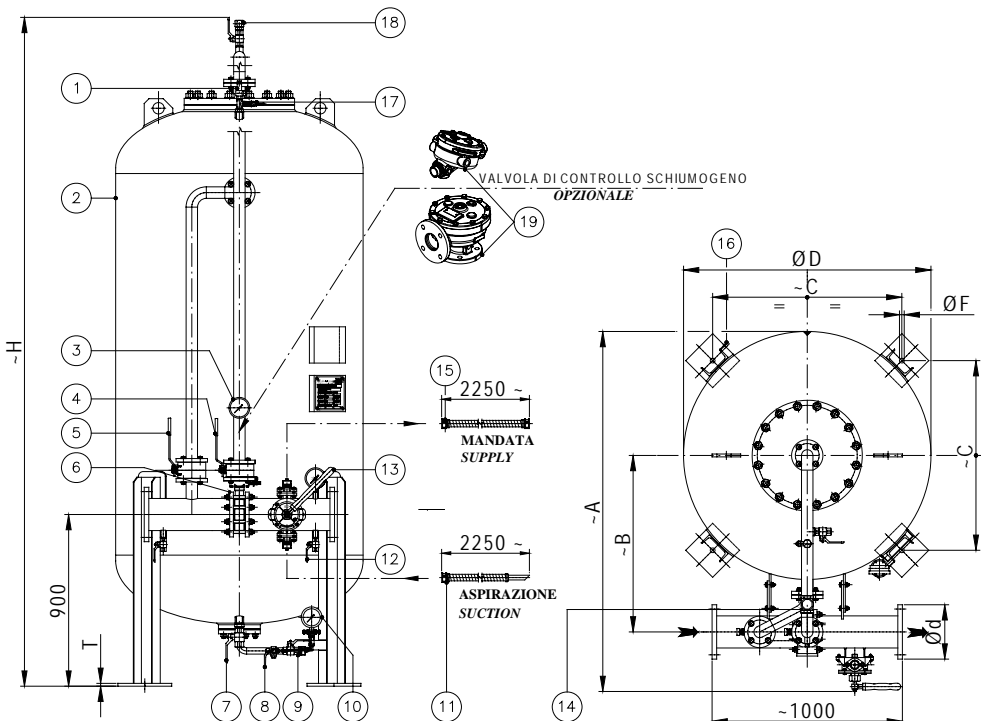
CAPACITA' litri	KWR 100/50			KWR 150/50			KWR 200/80			C mm	ØD mm	E mm	F mm	G mm	H mm	T mm	ØF mm	PESO (Kg) *
	Ød	A mm	B mm	Ød	A mm	B mm	Ød	A mm	B mm									
200	4"	1125	535	6"	1180	565	8"	1225	585	581	600	503	335	700	1725	15	18	150
400	4"	1125	535	6"	1180	565	8"	1225	585	581	600	503	335	900	2275	15	18	170
600	4"	1325	635	6"	1380	665	8"	1425	685	756	800	655	436	900	2155	15	18	200

(\* ) La tabella mostra il peso approssimativo del premescolatore senza miscelatore. Il peso del miscelatore deve essere aggiunto per ottenere il peso complessivo (fare riferimento alla scheda tecnica relativa). Il peso fa riferimento alla versione costruita secondo ISPESL-VSR, pressione di progetto 175 psi (12,1 barg). Tutte le dimensioni sono in mm.



**PREMESCOLATORI VERTICALI ED ORIZZONTALI**  
 Scheda tecnica DS-MXC rev. 0

**PREMESCOLATORI VERTICALI PREASSEMBLATI CON MISCELATORE AD AMPIO RAGGIO**



- 1. Valvola di sicurezza
- 2. Serbatoio
- 3. Manometro serbatoio
- 4. Valvola di intercettazione schiumogeno
- 5. Valvola di intercettazione acqua
- 6. Miscelatore ad ampio raggio KWR
- 7. Valvola drenaggio acqua
- 8. Valvola indicatore di livello schiuma
- 9. Valvola di carico/drenaggio schiuma
- 10. Indicatore di livello schiumogeno
- 11. Tubo di aspirazione pompa (opzionale)
- 12. Valvola di drenaggio miscelatore
- 13. Pompa di caricamento schiuma (opzionale)
- 14. Valvola di ritengo
- 15. Tubo di mandata pompa (opzionale)
- 16. Piastra di messa a terra
- 17. Valvola di sfiato acqua
- 18. Valvola di sfiato schiumogeno
- 19. Valvola di controllo schiumogeno (opzionale)

CAPACITA' litri	KWR 100/50			KWR 150/50			KWR 200/80			KWR 250/80			ØD mm	H mm	T mm	ØF mm	PESO (Kg) *	
	Ød	A mm	B mm	Ød	A mm	B mm	Ød	A mm	B mm	Ød	A mm	B mm						C mm
1000	4"	1535	745	6"	1590	775	8"	1635	795	10"	1690	822	765	1000	2305	15	18	310
1500	4"	1535	745	6"	1590	775	8"	1635	795	10"	1690	822	765	1000	2985	15	18	370
2000	4"	1635	795	6"	1690	825	8"	1735	845	10"	1790	872	835	1100	3245	15	18	520
2500	4"	1735	845	6"	1790	875	8"	1835	895	10"	1890	922	920	1200	3375	20	25	800
3000	4"	1835	895	6"	1890	925	8"	1935	945	10"	1990	975	995	1300	3550	20	25	950
3500	4"	1935	945	6"	1990	975	8"	2035	995	10"	2090	1022	1065	1400	3615	20	25	1080
4000	4"	1985	970	6"	2040	1000	8"	2090	1025	10"	2140	1047	1100	1450	3745	20	25	1115
4500	4"	2035	995	6"	2090	1025	8"	2140	1050	10"	2190	1072	1135	1500	3755	20	25	1260
5000	4"	2135	1045	6"	2190	1075	8"	2245	1105	10"	2290	1122	1210	1600	3725	20	25	1365
5500	4"	2135	1045	6"	2190	1075	8"	2245	1105	10"	2290	1122	1210	1600	3975	20	25	1445
6000	4"	2285	1120	6"	2340	1150	8"	2395	1180	10"	2440	1197	1315	1750	3805	20	25	1655
6500	4"	2335	1145	6"	2395	1180	8"	2445	1205	10"	2490	1223	1350	1800	3835	20	25	1715
7000	4"	2535	1145	6"	2595	1280	8"	2645	1305	10"	2690	1332	1500	2000	3545	20	25	2000
7500	4"	2535	1245	6"	2595	1280	8"	2645	1305	10"	2690	1332	1500	2000	3695	20	25	2075
8000	4"	2535	1245	6"	2595	1280	8"	2645	1305	10"	2690	1332	1500	2000	3895	20	25	2180
8500	4"	2535	1245	6"	2595	1280	8"	2645	1305	10"	2690	1332	1500	2000	4045	20	25	2255
9000	4"	2535	1245	6"	2595	1280	8"	2645	1305	10"	2690	1332	1500	2000	4195	20	25	2335
10000	4"	2535	1245	6"	2595	1280	8"	2645	1305	10"	2690	1332	1500	2000	4545	20	25	2520
11000	4"	2535	1245	6"	2595	1280	8"	2645	1305	10"	2690	1332	1500	2000	4845	20	25	2680
12000	4"	2535	1245	6"	2595	1280	8"	2645	1305	10"	2690	1332	1500	2000	5195	20	25	2860

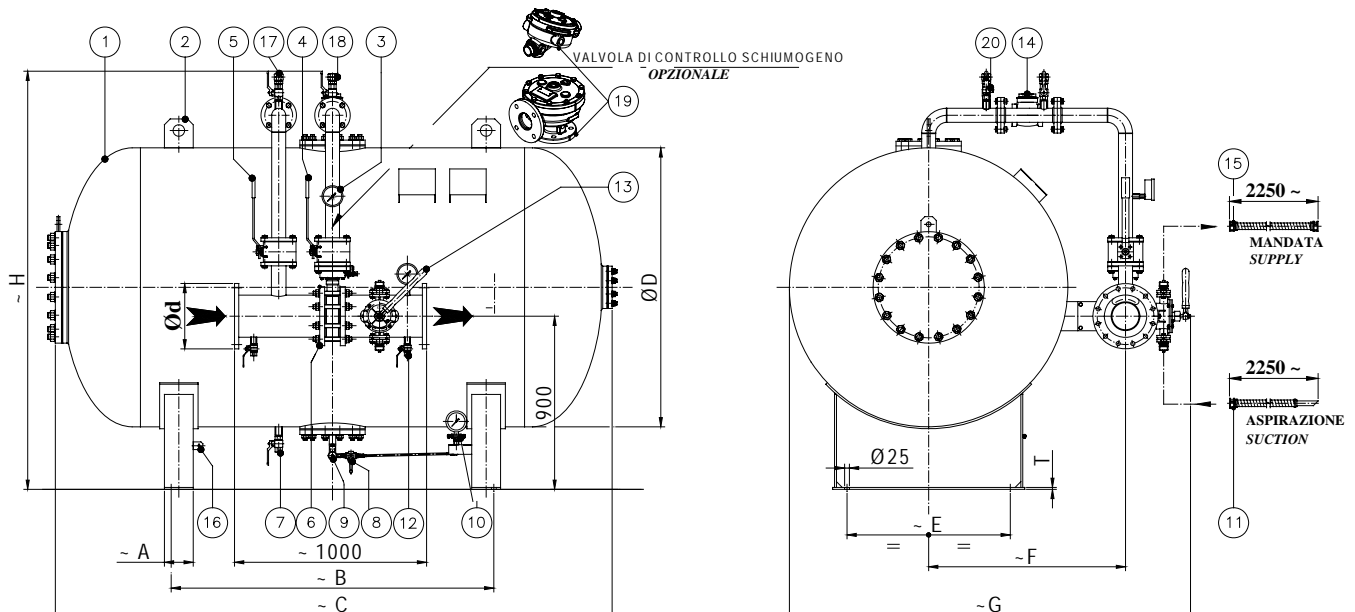
(\*) La tabella mostra il peso approssimativo del premescolatore senza miscelatore. Il peso del miscelatore deve essere aggiunto per ottenere il peso complessivo (fare riferimento alla scheda tecnica relativa). Il peso fa riferimento alla versione costruita secondo ISPESL-VSR, pressione di progetto 175 psi (12,1 barg). Tutte le dimensioni sono in mm.

# VIKING®

## PREMESCOLATORI VERTICALI ED ORIZZONTALI

Scheda tecnica DS-MXC rev. 0

### PREMESCOLATORI ORIZZONTALI PREASSEMBLATI CON MISCELATORE AD AMPIO RAGGIO



- |                                    |                                     |  |   |
|------------------------------------|-------------------------------------|--|---|
| 1. Serbatoio                       | 6. Miscelatore ampio raggio KWR     | 11. Tubo di aspirazione pompa (opzionale)    | 16. Pastra di messa a terra               |
| 2. Golfare di sollevamento         | 7. Valvola drenaggio acqua          | 12. Valvola di drenaggio miscelatore         | 17. Valvola di sfiato acqua               |
| 3. Manometro serbatoio             | 8. Valvola indicatore di livello    | 13. Pompa di caricamento schiuma (opzionale) | 18. Valvola di sfiato schiumoso           |
| 4. Valvola intercettazione schiuma | 9. Valvola carico/drenaggio schiuma | 14. Orifizio schiuma con valvola di ritenuto | 19. Valvola controllo schiuma (opzionale) |
| 5. Valvola intercettazione acqua   | 10. Indicatore livello schiumogeno  | 15. Tubo di mandata pompa (opzionale)        | 20. Valvola di sicurezza                  |

CAPACITA' litri	KWR 100/50			KWR 150/50			KWR 200/80			KWR 250/50			T mm	H mm	PESO (Kg) *					
	A mm	B mm	C mm	Ø D mm	E mm	Ød mm	F mm	G mm	Ød mm	F mm	G mm	Ød mm				F mm	G mm			
1000	120	820	1765	1000	600	4"	745	1535	6"	775	1590	8"	795	1635	10"	822	1690	8	1755	550
1500	120	1360	2415	1000	600	4"	745	1535	6"	775	1590	8"	795	1635	10"	822	1690	8	1755	630
2000	120	1520	2572	1100	700	4"	795	1635	6"	825	1690	8"	845	1735	10"	872	1790	8	1855	755
2500	150	1560	2705	1200	800	4"	845	1735	6"	875	1790	8"	895	1835	10"	922	1890	8	1955	880
3000	150	1680	2879	1300	800	4"	895	1835	6"	925	1890	8"	945	1935	10"	972	1990	8	2055	1030
3500	150	1680	2952	1400	850	4"	945	1935	6"	975	1990	8"	995	2035	10"	1022	2090	8	2155	1155
4000	150	1680	3078	1450	850	4"	970	1985	6"	1000	2040	8"	1025	2090	10"	1047	2140	10	2205	1205
4500	150	1780	3107	1500	850	4"	995	2035	6"	1025	2090	8"	1050	2140	10"	1072	2190	10	2255	1360
5000	200	1680	3061	1600	950	4"	1045	2135	6"	1075	2190	8"	1105	2245	10"	1122	2290	10	2355	1480
5500	200	1910	3311	1600	950	4"	1045	2135	6"	1075	2190	8"	1105	2245	10"	1122	2290	10	2355	1585
6000	200	1680	3160	1750	1050	4"	1120	2285	6"	1150	2340	8"	1180	2395	10"	1197	2440	10	2505	1805
6500	200	1680	3186	1800	1050	4"	1145	2335	6"	1180	2395	8"	1205	2445	10"	1223	2490	10	2555	1865
7000	250	1250	2892	2000	1350	4"	1245	2535	6"	1280	2595	8"	1305	2645	10"	1332	2690	10	2755	2150
7500	250	1400	3042	2000	1350	4"	1245	2535	6"	1280	2595	8"	1305	2645	10"	1332	2690	10	2755	2225
8000	250	1600	3242	2000	1350	4"	1245	2535	6"	1280	2595	8"	1305	2645	10"	1332	2690	10	2755	2325
8500	250	1750	3392	2000	1350	4"	1245	2535	6"	1280	2595	8"	1305	2645	10"	1332	2690	10	2755	2405
9000	250	1900	3542	2000	1350	4"	1245	2535	6"	1280	2595	8"	1305	2645	10"	1332	2690	10	2755	2480
10000	250	2250	3892	2000	1350	4"	1245	2535	6"	1280	2595	8"	1305	2645	10"	1332	2690	10	2755	2660
11000	250	2550	4192	2000	1350	4"	1245	2535	6"	1280	2595	8"	1305	2645	10"	1332	2690	10	2755	2820
12000	250	2900	4542	2000	1350	4"	1245	2535	6"	1280	2595	8"	1305	2645	10"	1332	2690	10	2755	3000
13000	250	3250	4892	2000	1350	4"	1245	2535	6"	1280	2595	8"	1305	2645	10"	1332	2690	10	2755	3240
14000	250	3600	5242	2000	1350	4"	1245	2535	6"	1280	2595	8"	1305	2645	10"	1332	2690	10	2755	3480
15000	250	3950	5592	2000	1350	4"	1245	2535	6"	1280	2595	8"	1305	2645	10"	1332	2690	10	2755	3720

(\*) La tabella mostra il peso approssimativo del premescolatore senza miscelatore. Il peso del miscelatore deve essere aggiunto per ottenere il peso complessivo (fare riferimento alla scheda tecnica relativa). Il peso fa riferimento alla versione costruita secondo ISPESL-VSR, pressione di progetto 175 psi (12,1 barg). Tutte le dimensioni sono in mm.